

SOUTH SKY 澄天

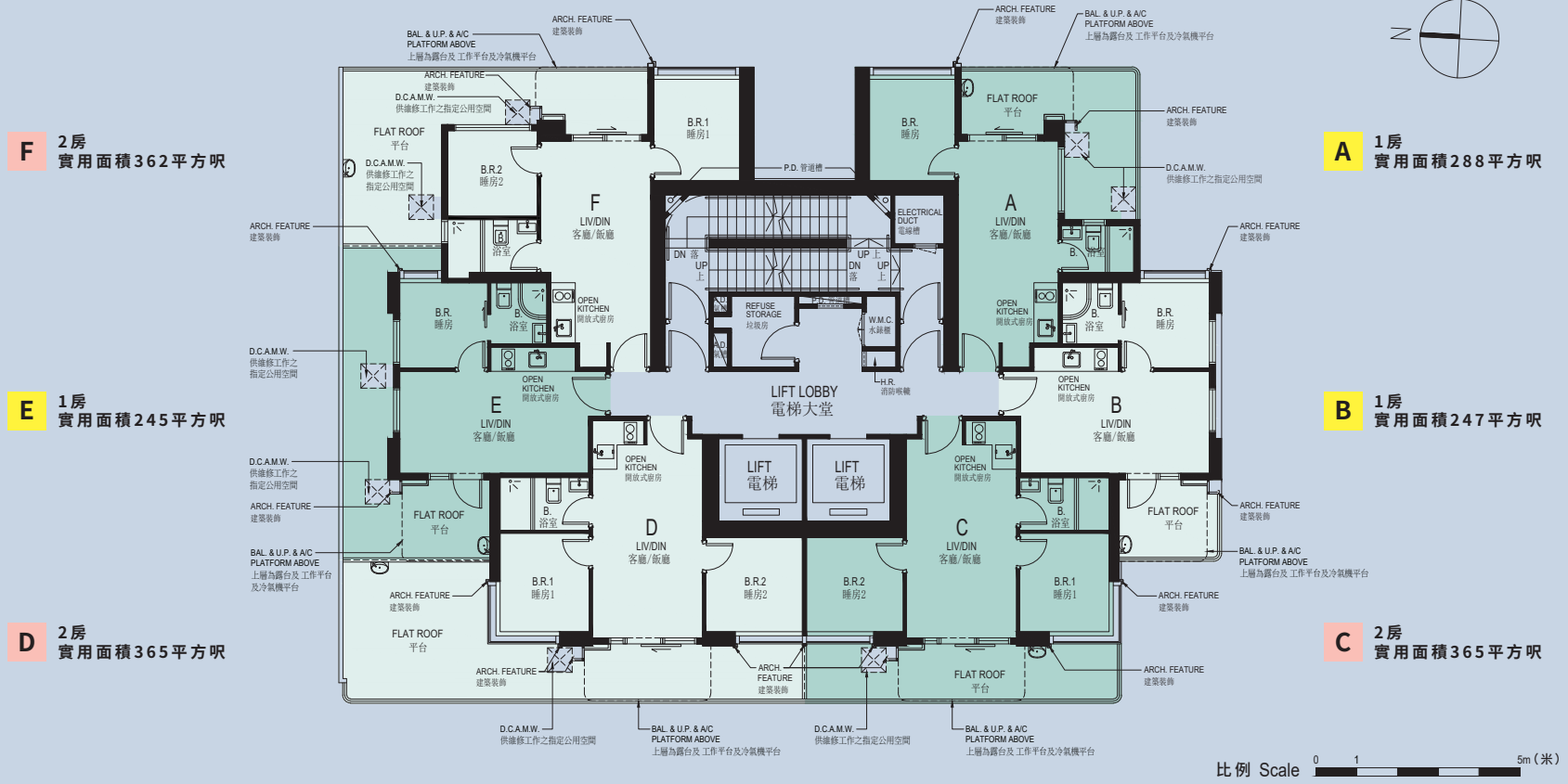
港島南全新臨海住宅

*Everything Within Reach*  
無限 近在咫尺

平面圖則及家具平面圖



# 5樓平面圖 5/F Floor Plan



# 6樓至17樓平面圖(不包括13樓及14樓) 6/F to 17/F Floor Plan (13/F & 14/F Omitted)



附註：  
 1) 本平面圖經簡化處理，有關各住宅物業的呎吋，詳情請參閱售樓說明書。  
 2) 實用面積(包括露台、工作平台及陽台(如有))是按照《一手住宅物業銷售條例》第8條計算得出的，各樓面平面圖、實用面積及其他指明項目的面積(不計算入實用面積)的詳情，請參閱售樓說明書。  
 3) 上述以平方呎列出的實用面積以1平方米 = 10.764平方呎換算至平方呎並以四捨五入至整數。  
 4) 各住宅單位的樓面圖內所展示之裝置及設備圖標如洗手盆、座廁、淋浴間、洗滌盆、櫃(如有)等乃根據最新經批准的建築圖則擬備，其形狀、呎吋、比例或與實際提供的裝置及設備存在差異，僅供示意及參考之用。  
 5) 本平面圖不得詮釋作賣方作出任何不論明示或隱含的要約、陳述、承諾或保證。

# 18樓平面圖

## 18/F Floor Plan

**F** 1房  
實用面積325平方呎

**E** 1房  
實用面積287平方呎

**D** 2房  
實用面積400平方呎

**A** 1房  
實用面積325平方呎

**B** 1房  
實用面積287平方呎

**C** 2房  
實用面積400平方呎



比例 Scale 0 1 5m (米)

# 19樓至25樓平面圖(不包括24樓)

## 19/F to 25/F Floor Plan (24/F Omitted)

**F** 1房  
實用面積325平方呎

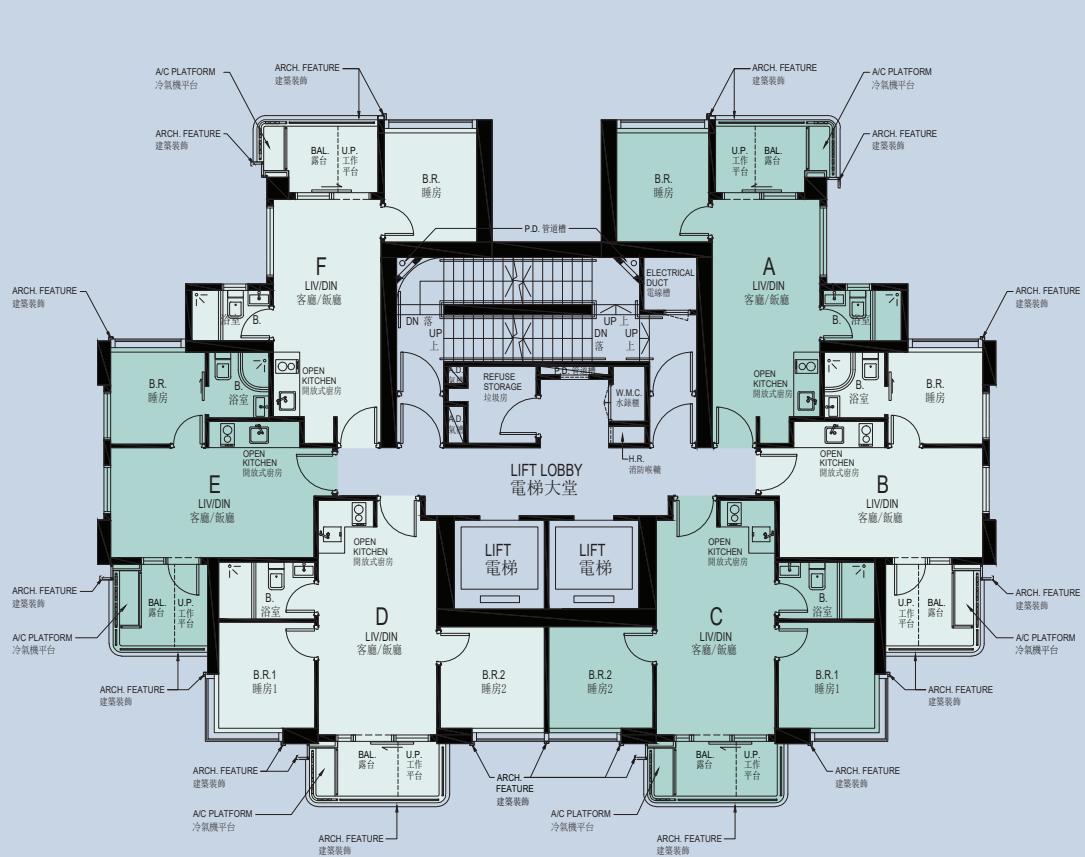
**E** 1房  
實用面積287平方呎

**D** 2房  
實用面積400平方呎

**A** 1房  
實用面積325平方呎

**B** 1房  
實用面積287平方呎

**C** 2房  
實用面積400平方呎

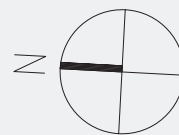


比例 Scale 0 1 5m (米)

附註：  
 1) 本平面圖經簡化處理，有關各住宅物業的呎吋，詳情請參閱售樓說明書。  
 2) 實用面積 (包括露台、工作平台及陽台 (如有)) 是按照《一手住宅物業銷售條例》第8條計算得出的，各樓面平面圖、實用面積及其他指明項目的面積 (不計算入實用面積) 的詳情，請參閱售樓說明書。  
 3) 上述以平方呎列出的實用面積以1平方米 = 10.764平方呎換算至平方呎並以四捨五入至整數。  
 4) 各住宅單位的樓面圖內所展示之裝置及設備圖標如洗手盆、座廁、淋浴間、洗滌盆、櫃 (如有) 等乃根據最新經批准的建築圖則擬備，其形狀、呎吋、比例或與實際提供的裝置及設備存在差異，僅供示意及參考之用。  
 5) 本平面圖不得詮釋作賣方作出任何不論明示或隱含的要約、陳述、承諾或保證。



## 18樓A室 (實用面積: 325呎)

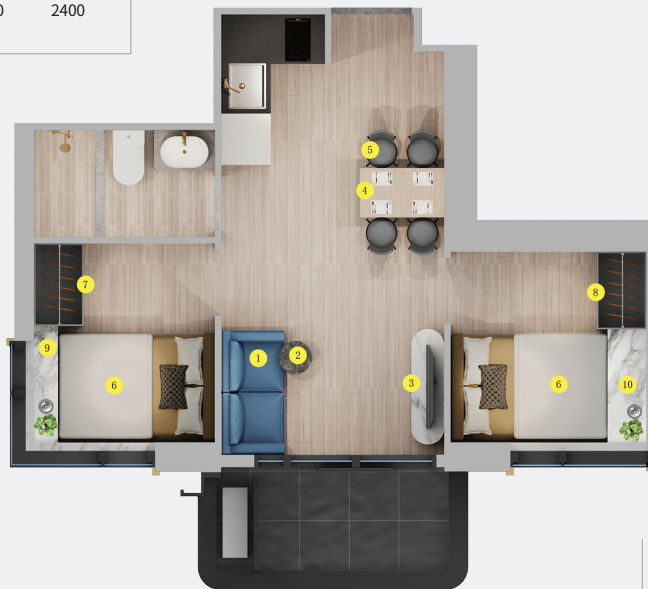


長(mm) 寬(mm) 高(mm)

1	梳化	1650	750	750
2	茶几	700	300	500
3	電視櫃	1400	400	500
4	餐桌	700	700	720
5	餐椅	450	420	770
6	雙人床連床褥	1850	1200	1050
7	衣櫃	1100	600	2400



比例 Scale 0m 1m 2m 3m 4m 5m 6m 7m (米)



比例 Scale 0m 1m 2m 3m 4m 5m 6m 7m (米)

## 18樓B室 (實用面積: 287呎)

長(mm) 寬(mm) 高(mm)

1	梳化	1650	750	720
2	茶几	700	300	500
3	電視櫃	1400	400	500
4	餐桌	1000	700	720
5	餐椅	450	420	770
6	雙人床連床褥	1850	1200	1050
7	衣櫃	650	600	2400



比例 Scale 0m 1m 2m 3m 4m 5m 6m 7m (米)

## 18樓D室 (實用面積: 400呎)

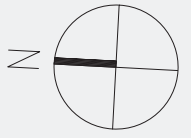
長(mm) 寬(mm) 高(mm)

1	梳化	1650	750	720
2	茶几	300 (直徑)		500
3	電視櫃	1400	400	500
4	餐桌	1000	700	720
5	餐椅	450	420	770
6	雙人床連床褥	1850	1200	1050
7	衣櫃	1000	600	2400
8	衣櫃	940	600	2400
9	地櫃	290	1400	1000
10	地櫃	470	1400	1000

### 附註:

- 1) 本家具平面圖經簡化處理, 住宅物業內之橫樑、假天花、冷氣機位置等均無顯示。本家具平面圖所顯示之裝置、設備、裝飾、擺設、家具等並非售樓說明書內所列的交樓標準, 僅作參考用途, 有關住宅物業的呎吋, 詳情請參閱售樓說明書。所有家具間隔、設計、佈局、各款標準用料皆可能改變, 賣方保留一切權利, 按實際情況需要作出改動, 而無須另行通知。各單位之家具、裝置、裝修物料及設備以買賣合約或相關交易文件之有關條款為準。
- 2) 賣方保留權利改動發展項目的建築圖則。
- 3) 實用面積(包括露台、工作平台及陽台(如有))是按照《一手住宅物業銷售條例》第8條計算得出的, 各樓面平面圖、實用面積及其他指明項目的面積(不計算入實用面積)的詳情, 請參閱售樓說明書。
- 4) 上述以平方呎列出的實用面積以1平方米=10.764平方呎換算至平方呎並以四捨五入至整數。





# 家具平面圖 Furniture Floor Plan

## 26樓A室 (實用面積: 881呎)

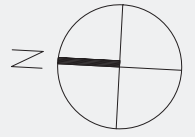
		長(mm)	寬(mm)	高(mm)
1	梳化	2500	1500	720
2	茶几	700	300	500
3	電視櫃	2000	400	500
4	餐桌	1600	700	720
5	餐椅	450	420	750
6	雙人床連床褥	1900	1500	1050
7	雙人床連床褥	1800	1200	1050
8	雙人床連床褥	1800	1200	1050
9	衣櫃	1000	600	2400
10	衣櫃	1000	600	2400
11	衣櫃	1400	600	2400
12	地毯	3400	2450	
13	床頭几	300 (直徑)		500
14	單坐位梳化	850	750	900



比例 Scale 0m 1m 2m 3m 4m 5m 6m 7m (米)

### 附註:

- 1) 本家具平面圖經簡化處理, 住宅物業內之橫樑、假天花、冷氣機位置等均無顯示。本家具平面圖所顯示之裝置、設備、裝飾、擺設、家具等並非售樓說明書內所列的交樓標準, 僅作參考用途, 有關住宅物業的呎吋, 詳情請參閱售樓說明書。所有家具間隔、設計、佈局、各款標準用料皆可能改變, 賣方保留一切權利, 按實際情況需要作出改動, 而無須另行通知。各單位之家具、裝置、裝修物料及設備以買賣合約或相關交易文件之有關條款為準。
- 2) 賣方保留權利改動發展項目的建築圖則。
- 3) 實用面積(包括露台、工作平台及陽台(如有))是按照《一手住宅物業銷售條例》第8條計算得出的, 各樓面平面圖、實用面積及其他指明項目的面積(不計算入實用面積)的詳情, 請參閱售樓說明書。
- 4) 上述以平方呎列出的實用面積以1平方米=10.764平方呎換算至平方呎並以四捨五入至整數。



# 家具平面圖 Furniture Floor Plan

## 26樓A室 天台 (面積: 769呎)

長(mm) 寬(mm) 高(mm)

1	梳化	3200	3000	650
2	茶几	1200	900	280
3	餐桌	2300	1000	750
4	餐椅	470	460	770
5	茶几	600 (直徑)		400
6	圓形梳化	1900 (直徑)		450
7	單坐位梳化	600 (直徑)		450



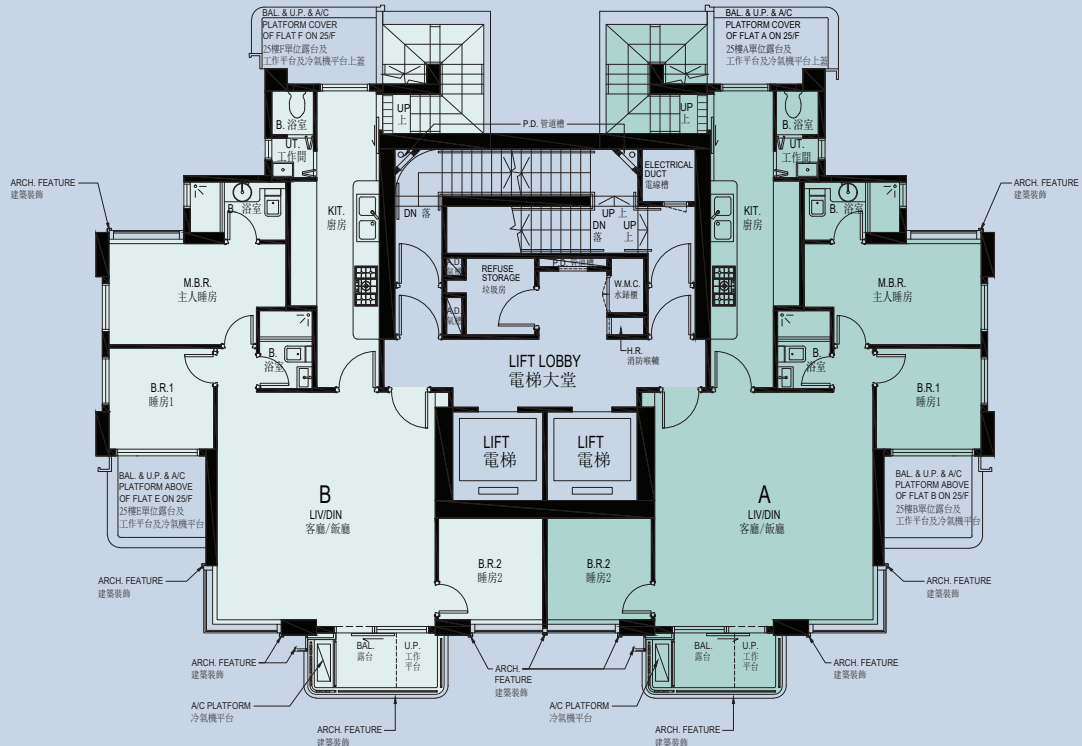
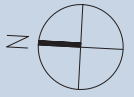
比例 Scale 0m 1m 2m 3m 4m 5m 6m 7m (米)

### 附註:

- 1) 本家具平面圖經簡化處理, 住宅物業內之橫樑、假天花、冷氣機位置等均無顯示。本家具平面圖所顯示之裝置、設備、裝飾、擺設、家具等並非售樓說明書內所列的交樓標準, 僅作參考用途, 有關住宅物業的呎吋, 詳情請參閱售樓說明書。所有家具間隔、設計、佈局、各款標準用料皆可能改變, 賣方保留一切權利, 按實際情況需要作出改動, 而無須另行通知。各單位之家具、裝置、裝修物料及設備以買賣合約或相關交易文件之有關條款為準。
- 2) 賣方保留權利改動發展項目的建築圖則。
- 3) 實用面積(包括露台、工作平台及陽台(如有))是按照《一手住宅物業銷售條例》第8條計算得出的, 各樓面平面圖、實用面積及其他指明項目的面積(不計算入實用面積)的詳情, 請參閱售樓說明書。
- 4) 上述以平方呎列出的實用面積以1平方米=10.764平方呎換算至平方呎並以四捨五入至整數。

# 26樓平面圖

## 26/F Floor Plan



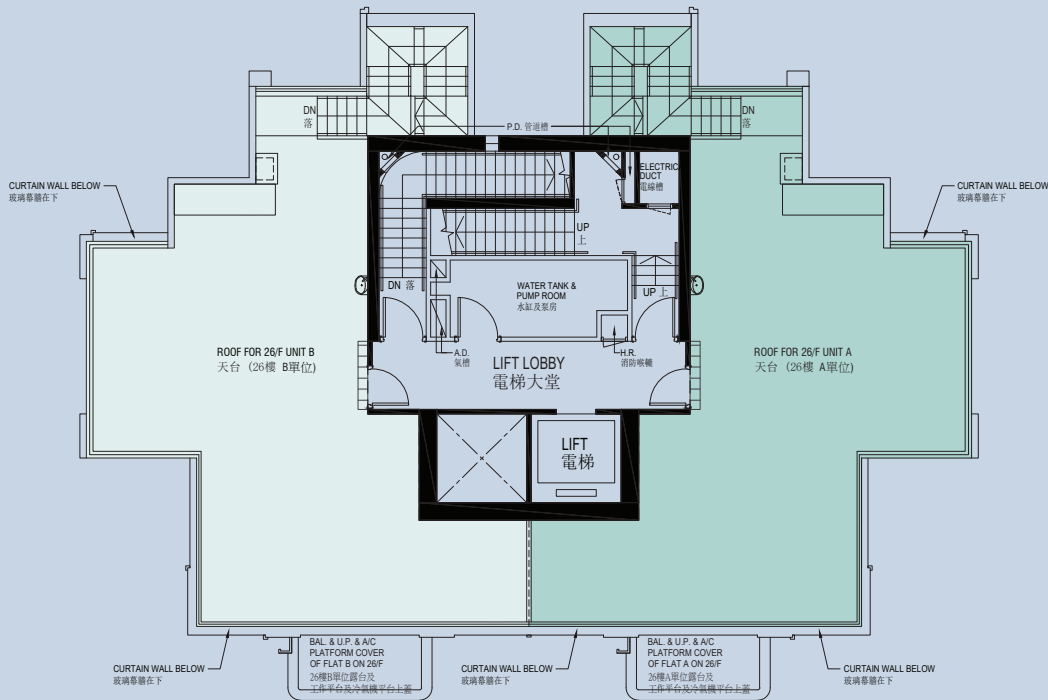
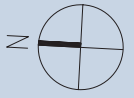
**B** 3房  
實用面積 881平方呎

**A** 3房  
實用面積 881平方呎

比例 Scale 0 1 5m (米)

# 天台平面圖

## Roof Floor Plan



比例 Scale 0 1 5m (米)

**附註:**

- 1) 本平面圖經簡化處理,有關各住宅物業的呎吋,詳情請參閱售樓說明書。
- 2) 實用面積(包括露台、工作平台及陽台(如有))是按照《一手住宅物業銷售條例》第8條計算得出的,各樓面平面圖、實用面積及其他指明項目的面積(不計算入實用面積)的詳情,請參閱售樓說明書。
- 3) 上述以平方呎列出的實用面積以1平方米=10.764平方呎換算至平方呎並以四捨五入至整數。
- 4) 各住宅單位的樓面圖內所展示之裝置及設備圖標如洗手盆、座廁、淋浴間、洗滌盆、櫃(如有)等乃根據最新經批准的建築圖則擬備,其形狀、呎吋、比例或與實際提供的裝置及設備存在差異,僅供示意及參考之用。
- 5) 本平面圖不得詮釋作賣方作出任何不論明示或隱含的要約、陳述、承諾或保證。



## 發展項目資料概覽

地區	香港仔及鴨脷洲	間隔及實用面積	單位	數目	實用面積 (平方呎)
地址	香港仔舊大街 80 號*		1房連平台特色戶	4	245 至 325
租契年期	由 1860 年 12 月 26 日 起計 999 年		2房連平台特色戶	3	362 至 365
預計關鍵日期	2025 年 3 月 31 日		1房	57	286 至 325
			2房	44	400
物業座數	1 座		3房連天台特色戶	2	881
			休閒設施	健身室及空中花園	
住宅單位總數	110 伙	物業管理公司	仲量聯行物業管理有限公司		
物業樓層總數	23 層 (項目不設 4 樓、13 樓、14 樓及 24 樓)				

### 區域:香港仔及鴨脷洲

發展項目的街道名稱及門牌號數:香港仔舊大街80號\*

(\*此臨時門牌號數有待發展項目建成時確認。)賣方為施行《一手住宅物業銷售條例》第二部而就發展項目指定的互聯網網站的網址:[www.southsky.com.hk](http://www.southsky.com.hk)

本廣告/宣傳資料內載列的相片、圖像、繪圖或素描顯示純屬畫家對有關發展項目之想像。有關相片、圖像、繪圖或素描並非按照比例繪畫及/或可能經過電腦修飾處理。準買家如欲了解發展項目的詳情,請參閱售樓說明書。賣方亦建議準買家到有關發展地盤作實地考察,以對該發展地盤、其周邊地區環境及附近的公共設施有較佳了解。

本設計圖片是設計師以實景拍攝圖片、圖片庫租用的圖片及發展項目的設計概念圖合併而成,並經由電腦圖像技術作畫面整合及顏色修飾處理及並非按照比例繪畫。拍攝地點並非於發展項目所在地或其周邊地區。有關相片圖像並不反映發展項目或其周邊地區環境、實際景觀及附近的設施,並不構成亦不得詮釋成賣方就發展項目作出任何不論明示或隱含之合約條款、要約、陳述或保證。本廣告/宣傳資料內一切資料,須以政府相關部門最後批准之圖則及法律文件為準。賣方保留一切權利,按實際情況需要作出改動,而無須另行通知。本廣告所有內容並不構成亦不得詮釋成賣方就發展項目作出任何不論明示或隱含之合約條款、要約、陳述、承諾或保證。賣方:確豐有限公司 | 賣方的控權公司:英皇國際集團有限公司及英皇物業發展有限公司 | 發展項目的認可人士:周德瀨 | 發展項目的認可人士以其專業身分擔任經營人、董事或僱員的商號或法團:周余石(香港)有限公司 | 發展項目的承建商:梁祥誠建築工程有限公司 | 就發展項目中的住宅物業的出售而代表擁有人行事的律師事務所:國浩律師(香港)事務所 | 已為發展項目的建造提供貸款或已承諾為該項建造提供融資的認可機構:中國銀行(香港)有限公司 | 已為發展項目的建造提供貸款的任何其他人:通耀投資有限公司 | 盡賣方所知的發展項目的預計關鍵日期:2025年3月31日。預計關鍵日期是受到買賣合約所允許的任何延期所規限的。本廣告由賣方或在賣方的同意下發布。賣方建議準買方參閱售樓說明書,以了解本發展項目的資料。詳情請參閱售樓說明書。印製日期:2023年10月8日。



英皇國際  
Emperor International



英皇國際

澄天

查詢熱線: 2892 2838

SOUTHSKY 澄天