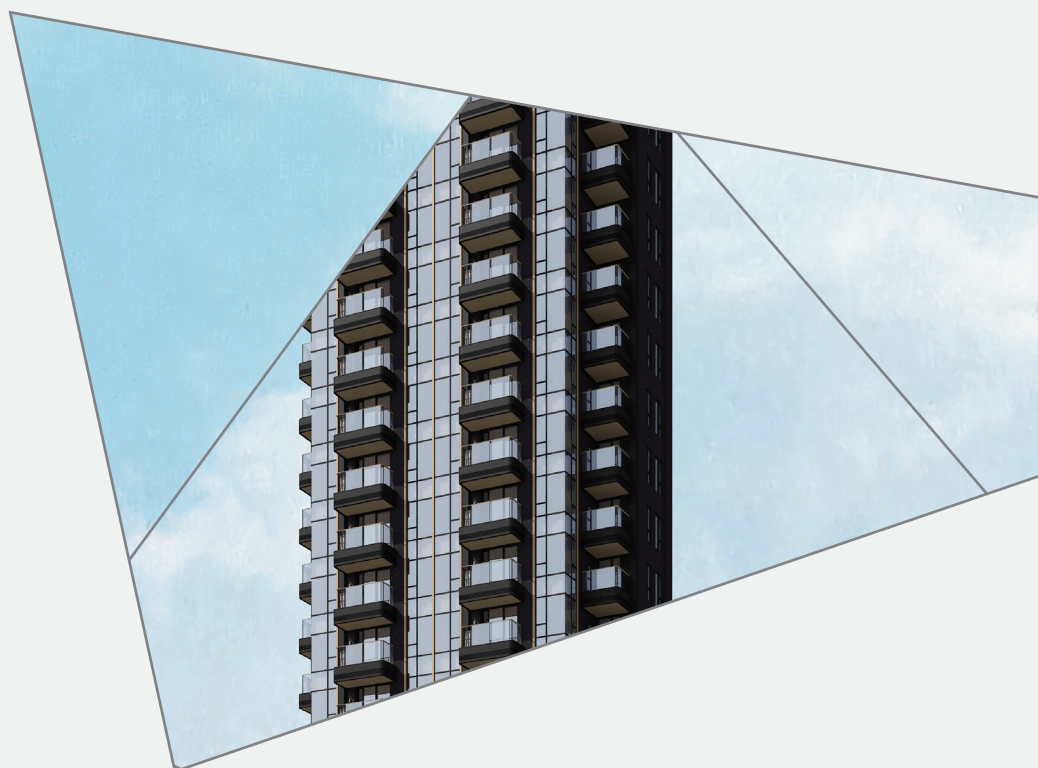


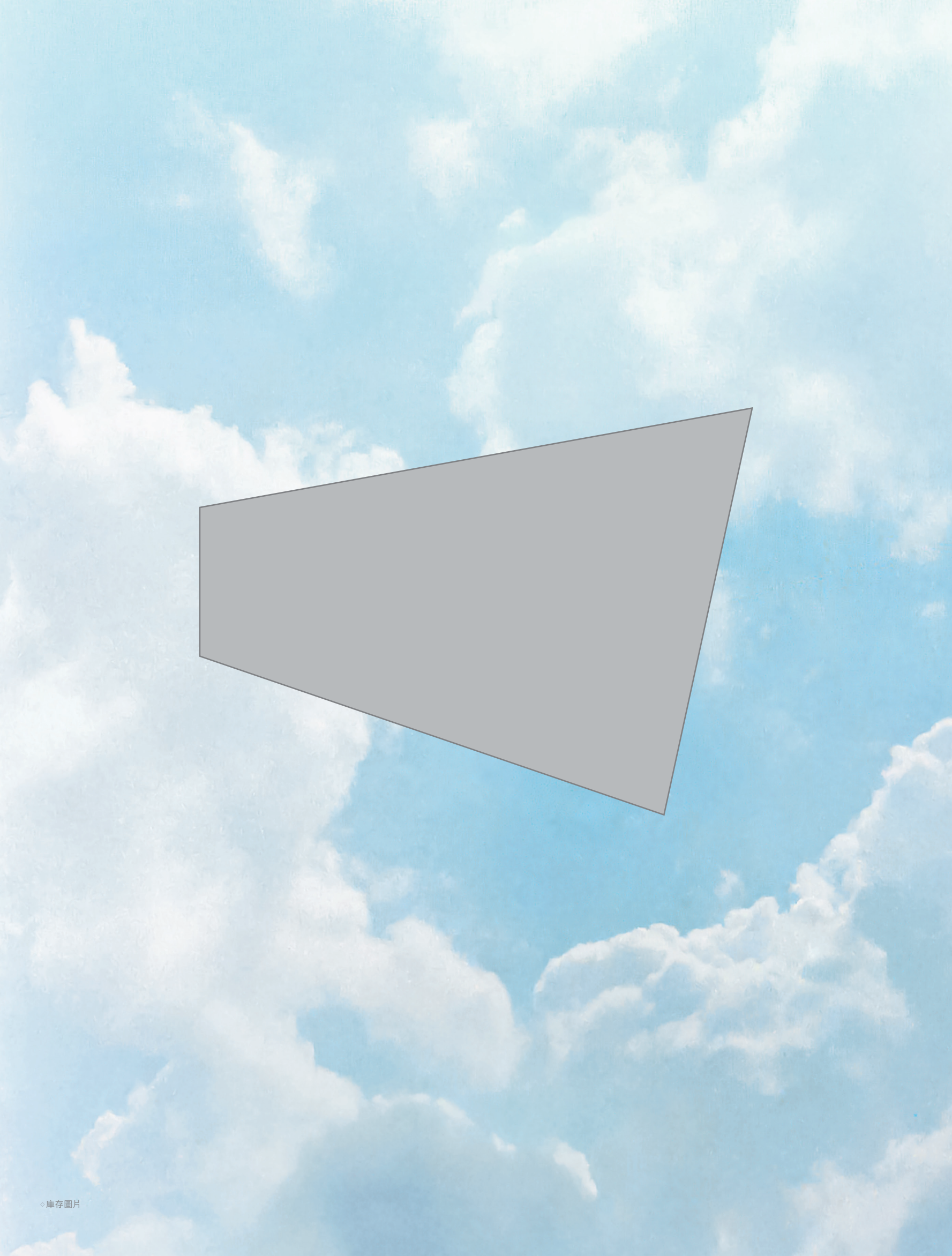
SOUTH SKY

澄天

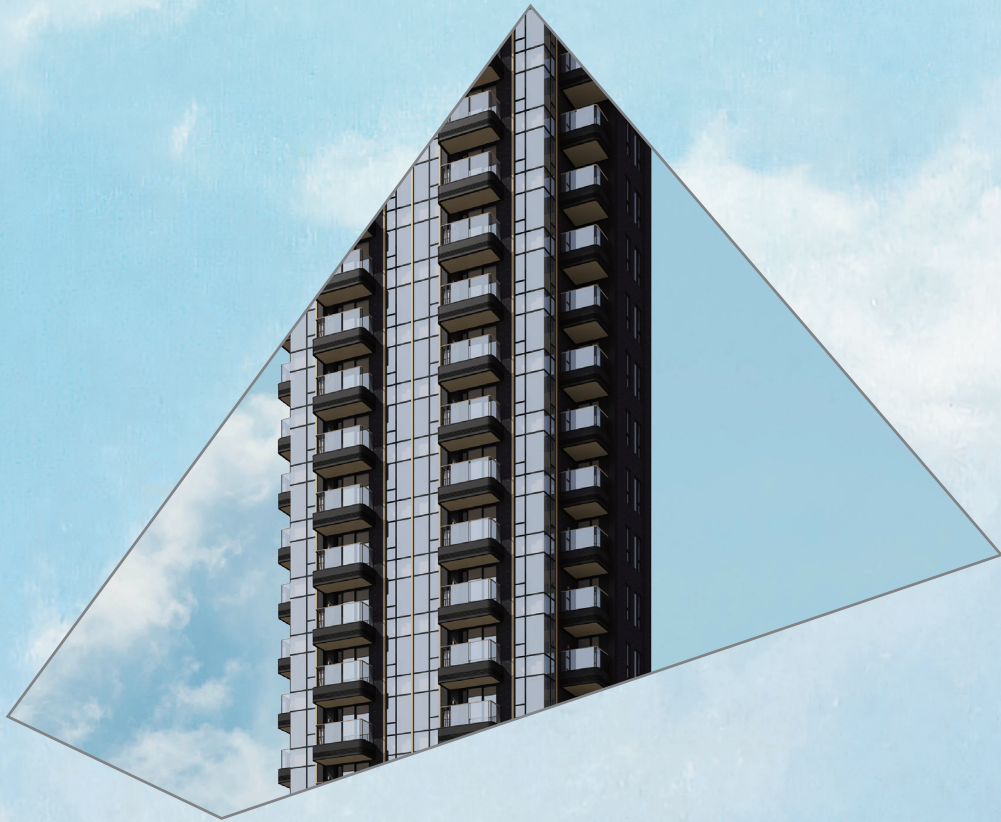


宣傳小冊子

詳情請參閱售樓說明書

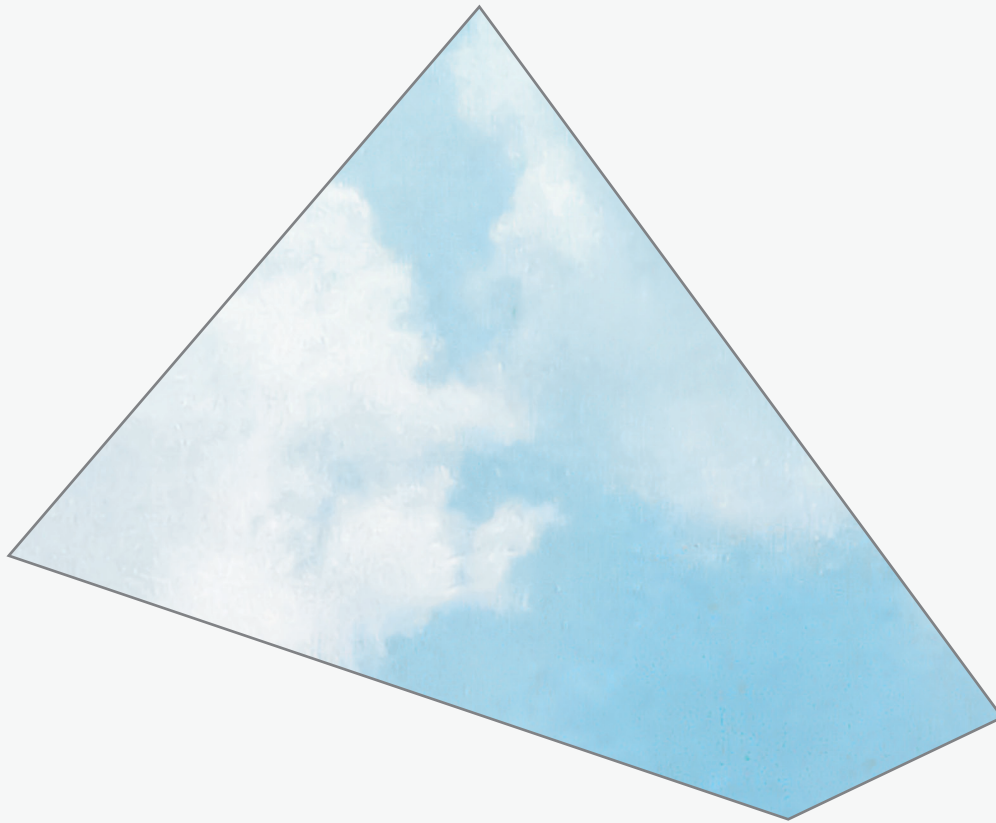


EVERYTHING WITHIN REACH



◊ 庫存圖片與發展項目無關，並不構成亦不得被詮釋成賣方就發展項目作出任何不論明示或隱含之合約條款、要約、陳述、承諾或保證(不論是否有關景觀)◊

港島南全新臨海住宅



曾聽說：坐享萬里無雲的晴天，猶如擁有整個世界，而位於香港島南區的嶄新住宅項目「澄天」，正是你綻放光芒的成就解鎖。你不但能夠體驗這個新興地區帶來的無限潛力，更仿如置身蔚藍無瑕的海岸，在明媚陽光及微風交織下，享受靜謐與活力交相呼應的生活情趣。

「澄天」，是你遠離煩囂的避風港。

SOUTH SKY

澄

天



^本圖像為發展項目的設計概念圖，純屬畫家對發展項目或其相關部分之想像，並非按照比例繪畫並經電腦修飾處理，僅作顯示發展項目大概外觀之用(發展項目以外的建築物或設施及發展項目外牆、平台及天台可能存在之喉管、格柵、排氣喉、吊船系統及其他機電設施等均可經簡化處理或並無顯示)，並不反映發展項目最後完成之實際外觀或景觀或周邊環境，僅供參考。模擬效果圖並不構成亦不得詮釋為構成賣方就發展項目或其任何部分作出任何不論明示或隱含之合約條款、要約、承諾、陳述或保證(不論是否有關景觀)。有關發展項目的詳細資料，請參閱售樓說明書。

◊ 庫存圖片與發展項目無關，並不構成亦不得被詮釋成賣方就發展項目作出任何不論明示或隱含之合約條款、要約、陳述、承諾或保證(不論是否有關景觀)。

◊ 庫存圖片

^ 設計概念圖

A RISING PLACE TO LIVE

南區

煥發
新彩



¹資料來源：躍動港島南概念總綱計劃2.0—黃竹坑、香港仔及鴨洲洲https://www.iiso.gov.hk/files/conceptual_master_plans/IIS_CMP2_0_QW_en.pdf; 參考日期：2023年8月9日。

此相片於2023年5月27日於南朗山附近上空拍攝，並非於發展項目拍攝，並經過電腦修飾處理，僅供參考。本相片並不構成亦不得被詮釋成賣方就發展項目作出任何不論明示或隱含之合約條款、要約、陳述、承諾或保證（不論是否有關景觀）。

圖中所標示之光柱乃發展項目的大約所在位置，只供參考。

△發展項目地段租契年期由1860年12月26日起計999年。

「澄天」坐落港島南海岸線，與海洋山林為伴，一向是舒適愜意的宜居熱點。隨著「躍動港島南」計劃逐步落實¹，活力與機遇令南區煥發新彩，熠熠生輝。

「澄天」享 999 年「千年地契」[△]，臨近多個港島傳統豪宅地段，與優質住客群為鄰，擁優越升值潛力。



◦ 實景圖片

ALL WITHIN REACH

於機遇間
暢快穿梭

「澄天」位置優越，交通便利，隨著區內活化工廈及新興企業進駐，這裡將蛻變為全新港島南核心商業區¹。受惠港島南線開通及區內交通網路逐漸完善，全港CBD及休閒熱點亦僅數站之遙，快捷聯通機場、高鐵站、港珠澳大橋等，坐享粵港澳大灣區1小時生活圈，令你隨心穿梭於無限機遇之間。



預計車程²

| | | |
|-------|--------|--------|
| 由「澄天」 | 至 銅鑼灣 | 約 8分鐘 |
| | 中環 | 約 9分鐘 |
| | 西九龍高鐵站 | 約 14分鐘 |
| | 香港國際機場 | 約 30分鐘 |
| | 澳門 | 約 35分鐘 |
| | 深圳 | 約 40分鐘 |



| | | |
|---------------------|-------|---------------------|
| 由 黃竹坑站 ³ | 至 金鐘站 | 約 8分鐘 ³ |
| | 中環站 | 約 14分鐘 ³ |
| | 尖沙咀站 | 約 15分鐘 ³ |

¹資料來源: 躍動港島南概念總綱計劃2.0—黃竹坑、香港仔及鴨脷洲https://www.iiso.gov.hk/files/conceptual_master_plans/IIS_CMP2_0_QW_en.pdf; 參考日期: 2023年8月9日。

²預計車程指由香港仔舊大街80號出發到相關地點的駕車時間, 於2023年8月9日參考自Google地圖網頁<https://www.google.com.hk/maps>; 資料僅供參考, 車程時間受實際交通情況、天氣和路線所影響。

³上述所示之目的地的預計車程以黃竹坑站出發計算乘搭港鐵至該車站之預計乘車時間, 參考自港鐵公司網站 <https://www.mtr.com.hk> (參考日期: 2023年8月9日), 僅供參考。

ALL INCLUSIVE

休閒娛樂
一應俱全

活力、創意、重生；新鮮變化每日上演。「澄天」毗鄰未來黃竹坑商貿區，當中坐擁約51萬呎、樓高五層的THE SOUTHSIDE¹是黃竹坑區內首個，亦將成為港島南區最大型休閒生活地標商場，提供衣食住行上的時尚設施，以及無與倫比的餐飲選擇，讓你能盡情暢遊繁華精彩。



◊ 庫存圖片

約51萬呎
大型地標商場
黃竹坑站上蓋



美食新潮點
傳統味道VS創意盛宴

◊ 庫存圖片

¹資料來源:THE SOUTHSIDE網站<https://www.thesouthside.com.hk> (參考日期:2023年8月9日), 僅供參考。賣方並不就「THE SOUTHSIDE」的位置及落成日期等資料作出任何形式的保證或承諾。

²以上資料未能盡錄南區內學校, 僅供參考, 如有更改, 請以教育局網頁最後公佈為準。資料來源: www.edb.gov.hk (參考日期:2023年9月1日) 所述學校與發展項目及賣方無關, 其資料(包括校舍位置、課程及收生資料等)亦可能不時改變, 僅供參考。

◊ 庫存圖片與發展項目無關, 並不構成亦不得被詮釋成賣方就發展項目作出任何不論明示或隱含之合約條款、要約、陳述、承諾或保證(不論是否有關景觀)。

ARTISTIC LIFESTYLE

藝術文化
嶄新地標



◊庫存圖片



◊庫存圖片



◊庫存圖片



◊庫存圖片

藝術新天地

雲集藝展空間及新銳畫廊

頂尖傳統校網

學風蔚然 優才成長

充滿詩意的如畫景致和濃厚的歷史文化風貌，黃竹坑近年已成為香港藝術家的集中地。越來越多知名畫廊、藝術工作室及藝壇翹楚紛紛選址南區，享受蔚藍海岸帶來的靈感。「澄天」誠邀你細味藝術，在抽象、熱情、靈性或靜謐的揮灑之間，感受生命的張力，為生活增添紛繁色彩。

南區洋溢書卷氣息和人傑地靈的氛圍，舒適怡人的學府為未來優才的茁壯成長提供最佳營養。享南區頂尖傳統校網，從香港南區官立小學²、聖公會田灣始南小學²、嘉諾撒聖心書院²，以至享負盛名的聖士提反書院²、新加坡國際學校²及弘立書院²，到亞洲頂尖學府香港大學等，都為莘莘學子提供源源不絕的動力，讓每一段求學時光都充滿希望。



VIBRANT EXPLORATION

活力探索
度假日常

鄰近綠意盎然的香港仔郊野公園¹、薄扶林郊野公園¹，以及深水灣、淺水灣和南灣等一眾南區泳灘²，香港享負盛名的自然景色成為了「澄天」的後花園。你不但隨時可與親朋登高遠足，更能於海灘暢泳嬉戲感受波光粼粼，去海洋公園盡情放電，享受多元娛樂，與愛寵漫步香港仔海濱公園³亦是度假日常，以清風怡人的心情迎接每一天。

活力海濱長廊³
臨岸生活

¹ 資料來源：郊野公園及海岸公園－遊覽郊野公園及海岸公園－郊野公園 https://www.afcd.gov.hk/tc_chi/country/cou_vis/cou_vis_cou/cou_vis_cou.html (參考日期：2023年8月16日)

² 資料來源：香港島公眾泳灘 <https://www.lcsd.gov.hk/tc/beach/index/beach-location-hk.html> (參考日期：2023年8月16日)

³ 資料來源：寵物共享公園 <https://www.lcsd.gov.hk/clpss/tc/webApp/Facility/Details.do?ftid=165&fcid=&did=11> (參考日期：2023年8月16日)

◊ 庫存圖片與發展項目無關，並不構成亦不得被詮釋成賣方就發展項目作出任何不論明示或隱含之合約條款、要約、陳述、承諾或保證(不論是否有關景觀)。



海洋公園

◇ 庫存圖片



約12個悠遊泳灘²

◇ 庫存圖片



親海生活，沐浴蔚藍

◇ 庫存圖片



郊野公園，呼吸綠意¹

◇ 庫存圖片



日式禪意大堂

^設計概念圖



氣派電梯大堂

^設計概念圖

¹ 設計概念圖顯示純屬畫家對發展項目或其相關部分之想象，並非按照比例繪畫並經電腦修飾處理，僅供參考，未必會於發展項目內提供，賣方保留權利作出改動，而無須另行通知。裝置、裝修物料及設備等以買賣合約條款為準。發展項目設計以相關政府部門最後批准者為準。

² 發展項目仍在興建中，賣方保留權利作出改動，而無須另行通知。

ICONIC AESTHETICS

特色設計

「澄天」以綠色生活設計打造一個現代舒適的居住空間，提升品味時尚。香檳金色的垂直鋁片設計與黑麻石紋理的碰撞彰顯型格，大樓的**特色空中花園**滿布青蔥綠植，以獨特的樓梯設計連接，挑空設計讓澄空觸手可及¹，在城市高樓中營造一方豁然天地。置身空中花園，飽覽後山壯麗景色，或於**項目會所**健身的同時，感受與自然的聯繫，享受猶如度假般的喜悅氛圍。



綠然空中花園

^ 設計概念圖



會所及休憩空間

^ 設計概念圖



溫馨客飯廳

^ 設計概念圖



^ 設計概念圖顯示純屬畫家對發展項目或其相關部分之想象，並非按照比例繪畫並經電腦修飾處理，僅供參考，未必會於發展項目內提供。賣方保留權利作出改動，而無須另行通知。裝置、裝修物料及設備等以買賣合約條款為準。發展項目設計以相關政府部門最後批准者為準。

◊ 庫存圖片與發展項目無關，並不構成亦不得被詮釋成賣方就發展項目作出任何不論明示或隱含之合約條款、要約、陳述、承諾或保證(不論是否有關景觀)。

YOUR COZY HOME

家的溫暖

「澄天」的家居設計獨樹一幟，將您帶入一個充滿美感和時尚氛圍的世界。室內空間以溫暖的色調彰顯出極致的生活品味。精選自德國MIELE、SIEMENS及美國KOHLER的廚具品牌和衛浴配置，更為您提供舒適的生活體驗。

「澄天」的家居設計不僅注重外觀和品質，還關注細節和功能性。不論您是在家中工作還是與家人和朋友相聚，「澄天」將為您創造一個完美的環境，讓您享受高品質的每一天。

Miele

SIEMENS

KOHLER.



品味廚房

^ 設計概念圖



優雅衛浴

^ 設計概念圖

^ 設計概念圖顯示純屬畫家對發展項目住宅單位相關部分之想像，並非按照比例繪畫及經電腦修飾處理，僅供參考。圖中所顯示的設施、裝置、裝修物料、設備、傢俱、景觀及其他物件等並非交樓標準，賣方保留權利改動發展項目或任何部分之建築圖則及其他圖則、設計、裝置、裝修物料及設備。詳情請參閱售樓說明書，並以買賣合約規定為準。

有關上述各項廚房及浴室之裝置及設備，請參閱並以發展項目之售樓說明書內「裝置、裝修物料及設備」為準，惟部份裝置及設備於售樓說明書內因應條例所限而未有清楚列明其產品名稱。賣方承諾如該項目中沒有安裝指名的品牌名稱，或產品型號的裝置或設備，便會安裝品質相若的設備。

區域:香港仔及鴨脷洲 | 發展項目的街道名稱及門牌號數:香港仔舊大街80號*(*此臨時門牌號數有待發展項目建成時確認。)賣方為施行《一手住宅物業銷售條例》第二部而就發展項目指定的互聯網網站的網址:WWW.SOUTHSKY.COM.HK 本廣告/宣傳資料內載列的相片、圖像、繪圖或素描顯示純屬畫家對有關發展項目之想像。有關相片、圖像、繪圖或素描並非按照比例繪畫及/或可能經過電腦修飾處理。準買家如欲了解發展項目的詳情,請參閱售樓說明書。賣方亦建議準買家到有關發展地盤作實地考察,以對該發展地盤、其周邊地區環境及附近的公共設施有較佳了解。

發展項目資料概覽

| | | | | | |
|--------|-----------------------------|-----------------|--------------|----|---------------|
| 地區 | 香港仔及鴨脷洲 | 間隔 及 實用面積 | 單位 | 數目 | 實用面積 (平方呎) |
| 地址 | 香港仔舊大街80號* | | 1房連平台特色戶 | 4 | 245至325 |
| 租契年期 | 由1860年12月26日起計999年 | | 2房連平台特色戶 | 3 | 362至365 |
| 預計關鍵日期 | 2025年3月31日 | | 1房 | 57 | 286至325 |
| 物業座數 | 1座 | | 2房 | 44 | 400 |
| | | | 3房連天台特色戶 | 2 | 881 |
| 住宅單位總數 | 110伙 | 休閒設施 | 健身室及空中花園 | | |
| 物業樓層總數 | 23層 (項目不設4樓、13樓、14樓及24樓) | 物業管理公司 | 仲量聯行物業管理有限公司 | | |

本廣告/宣傳資料內一切資料，須以政府相關部門最後批准之圖則及法律文件為準。賣方保留一切權利，按實際情況需要作出改動，而無須另行通知。本廣告所有內容並不構成亦不得詮釋成賣方就發展項目作出任何不論明示或隱含之合約條款、要約、陳述、承諾或保證。賣方：確豐有限公司 | 賣方的控權公司：英皇國際集團有限公司及英皇物業發展有限公司 | 發展項目的認可人士：周德灝 | 發展項目的認可人士以其專業身分擔任經營人、董事或僱員的商號或法團：周余石(香港)有限公司 | 發展項目的承建商：梁祥誠建築工程有限公司 | 就發展項目中的住宅物業的出售而代表擁有人行事的律師事務所：國浩律師(香港)事務所 | 已為發展項目的建造提供貸款或已承諾為該項建造提供融資的認可機構：中國銀行(香港)有限公司 | 已為發展項目的建造提供貸款的任何其他人：通耀投資有限公司 | 盡賣方所知的發展項目的預計關鍵日期：2025年3月31日。預計關鍵日期是受到買賣合約所允許的任何延期所規限的。本廣告由賣方或在賣方的同意下發布。賣方建議準買方參閱售樓說明書，以了解本發展項目的資料。詳情請參閱售樓說明書。印製日期：2023年10月8日。

SOUTH SKY 澄天

示範單位

香港灣仔軒尼詩道288號
英皇集團中心2樓

查詢熱線

2892 2838

官方網站



澄天



英皇國際



英皇國際
Emperor International